

WEBjornalismo e Dreamweaver

O Dreamweaver é um aplicativo proprietário do pacote Macromedia. Para quem já conhece HTML, trabalhar com Dreamweaver é simples.

The image shows the Adobe Dreamweaver interface with several callout boxes explaining its features:

- Só o código**: Points to the Code view tab in the top toolbar.
- Código e design**: Points to the Split view tab in the top toolbar.
- Nesta área você visualiza o código**: Points to the code editor area showing HTML code.
- Só o design**: Points to the Design view tab in the top toolbar.
- Tudo o que digitar aqui, será visualizado no código html acima**: Points to the design canvas area showing a preview of the HTML code above.
- Área para edição do design**: Points to the design canvas area.
- Caixa de ferramentas para criar links**: Points to the Properties panel at the bottom, which includes a Link field.

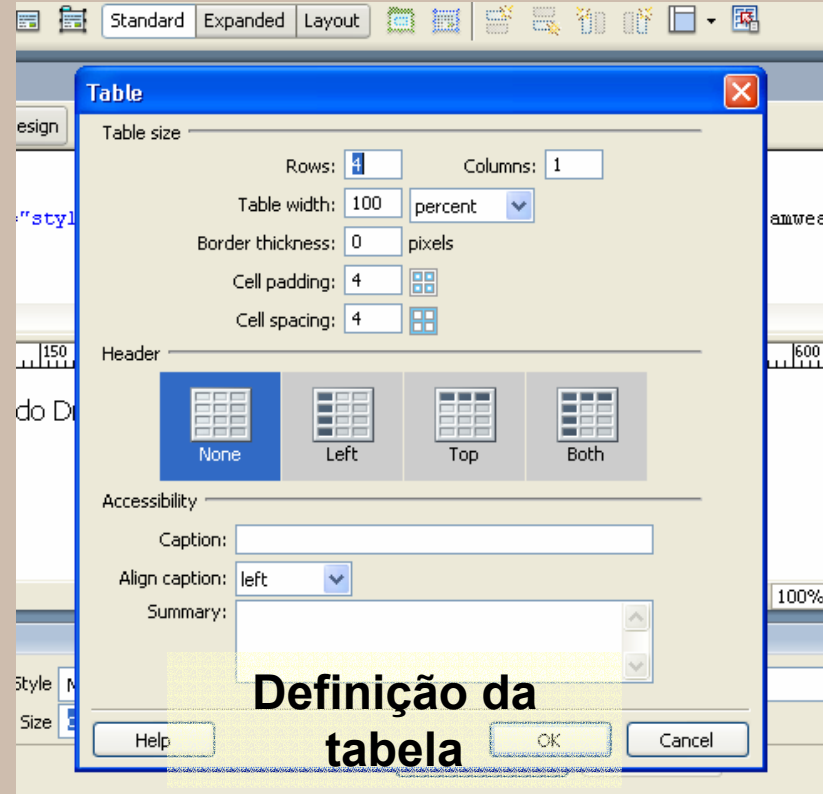
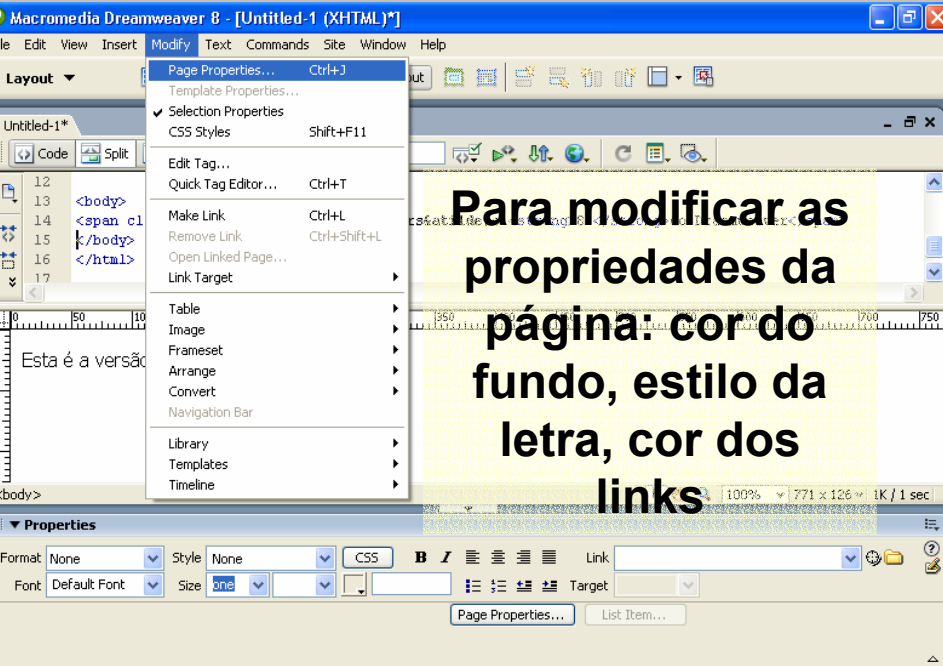
The code editor shows the following HTML code:

```
12  
13 <body>  
14 <span class="style1">Esta é a versão 3 do Dreamweaver</span>  
15 </body>  
16 </html>  
17
```

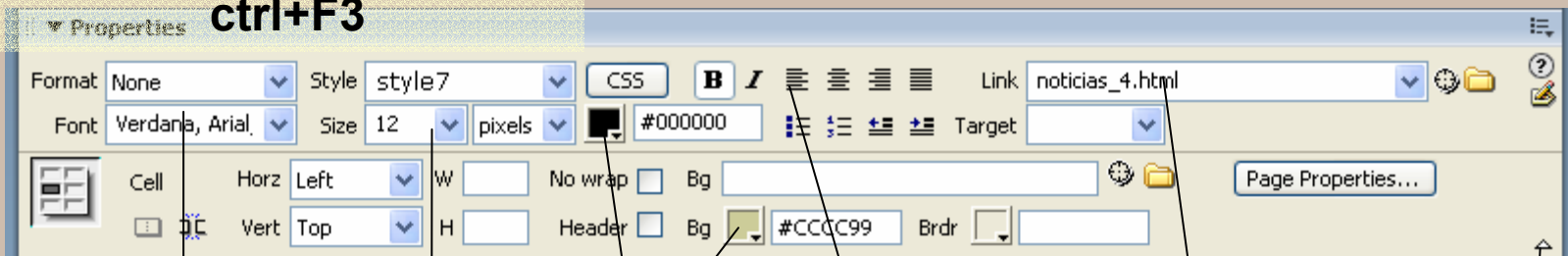
The design canvas shows the text: "Esta é a versão 3 do Dreamweaver".

The Properties panel shows the following settings:

- Format: None
- Style: style1
- Font: Tahoma
- Size: 12
- Link: (empty)



Caixa de propriedades ctrl+F3



Fonte e estilos

tamanho

Cor da tabela

Cor do texto

alinhamento

Endereço do link



Visualizar propriedades da tabela

Exemplo de edição de uma página com tabelas e links

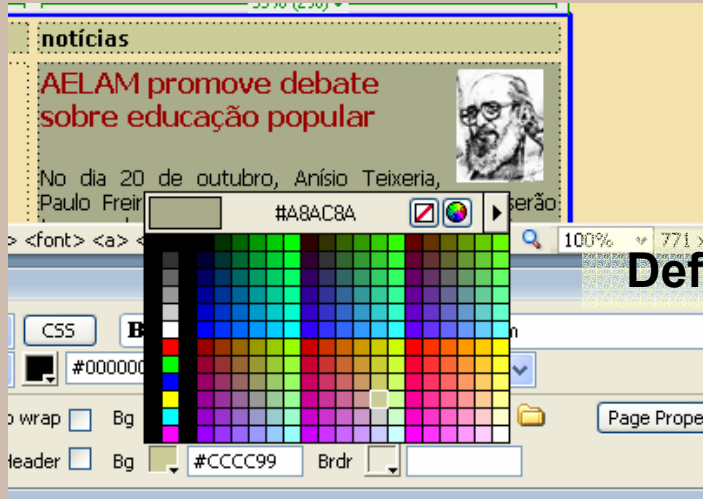
Visualização no browser (F12)

The screenshot shows the Macromedia Dreamweaver 8 interface. The top menu bar includes File, Edit, View, Insert, Modify, Text, Commands, Site, Window, and Help. The 'Layout' dropdown is set to 'Standard'. The main workspace is split into two panes: 'Code' and 'Design'. The 'Code' pane shows HTML code for a table with two columns. The 'Design' pane shows a browser preview of the page with a table containing two columns: 'artigos' and 'notícias'. The 'Properties' panel at the bottom shows the current element's attributes, including style, font, and link.

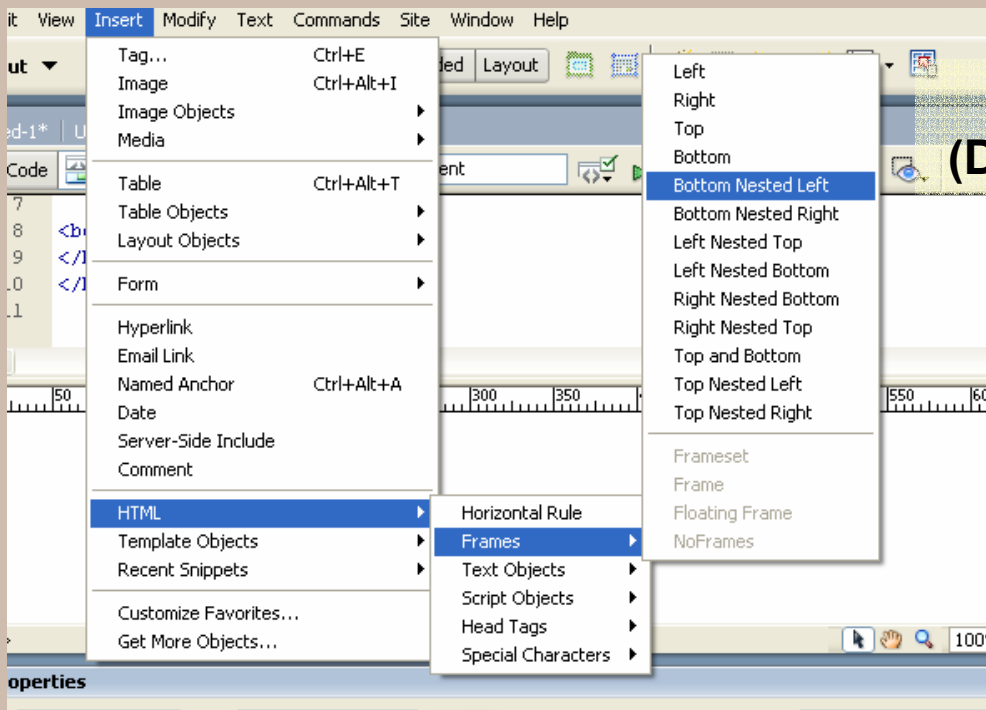
```
114 <table width="100%" border="0" cellspacing="5" cellpadding="2">
115 <tr>
116 <td align="left" valign="top" bgcolor="#CCCC99"><span class="style3"><font color="#990000"><a
href="artigos.htm"><font color="#000000"><font color="#000000">artigos </font></font></a></font></span></td>
```

artigos	notícias
 <p>Madres de la Plaza de Mayo são patrimônio da América Latina</p> <p>As mães da Plaza de Mayo sequeiem com sua luta para</p>	 <p>AELAM promove debate sobre educação popular</p> <p>No dia 20 de outubro, Anísio Teixeira, Paulo Freire, educação comunitária e indígena serão:</p>

Format: None | Style: style3 | CSS | B | I | Link: artigos.htm
Font: Verdana, Arial | Size: 12 pixels | #000000 | Target:
Cell: Horz: Left | W: | No wrap: | Bg: | Page Properties...
Vert: Top | H: | Header: | Bg: #CCCC99 | Brdr: |



Definição de cores

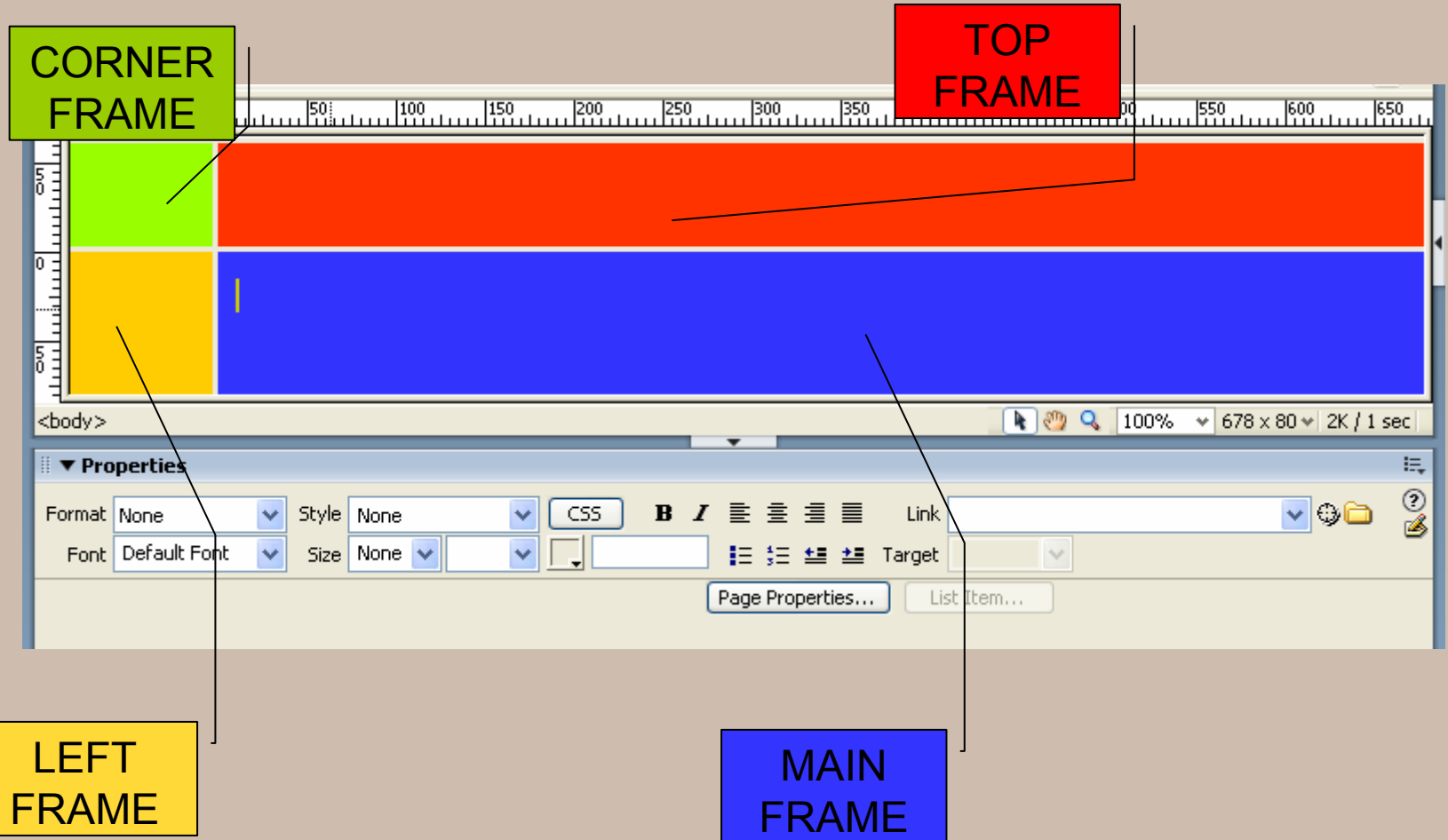


Inserir frames (Dreamweaver MX e 8)

Trabalho com frames

Passos

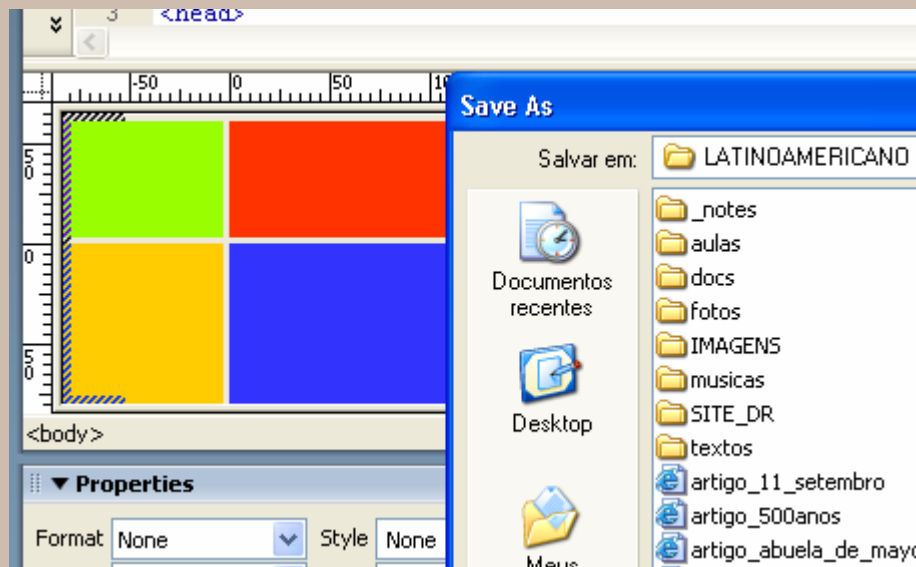
Inserir – (html) Frames – Superior e esquerda



No comando salvar, o dreamweaver irá salvar frame a frame.

Primeiro ele salvará todas.

Salve com o nome do site ou Index.htm



Depois, ele marca (conforme a figura), cada frame. Verifique a frame selecionada e salve

Main frame – principal

Left frame – menu

Top frame – topo

Corner frame - logo

Latino americano www.latinoamericano.jor.br

"Porque morrer não dói, o que dói é o esquecimento"
Subcomandante Marcos

nao permitir que suas lutas sejam desqualificadas. Por isso, no aniversario da morte de Guevara, **conheça a história**, que serve de inspiração para os movimentos sociais. **Leia também: Análise do texto de Veja a partir das teorias do jornalismo e Atos lembram 40 anos da morte de Che.**

Lembrar

Properties

Image, 4K W 114 Src NS/botao Lembrar.jpg Alt Class None

H 25 Link home Lembrar.htm Edit

Map V Space Target mainFrame Border 0

H Space Low Src Align Default

Results

Iniciar 3 S. T. A. M. 3 A. M. M. PT 17:43

Ao definir um item no Menu e selecionar o link, ele sempre deve abrir em mainFrame